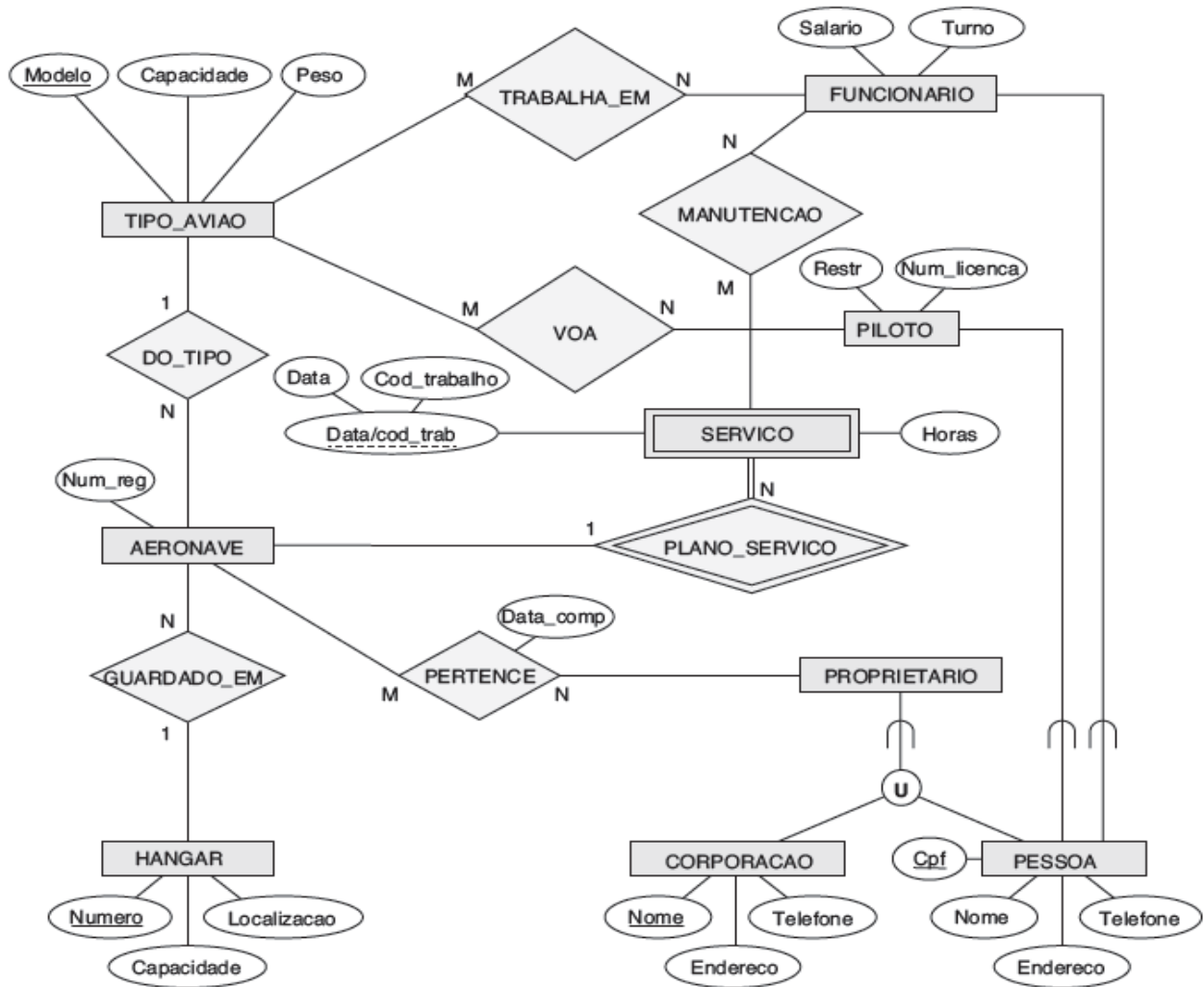
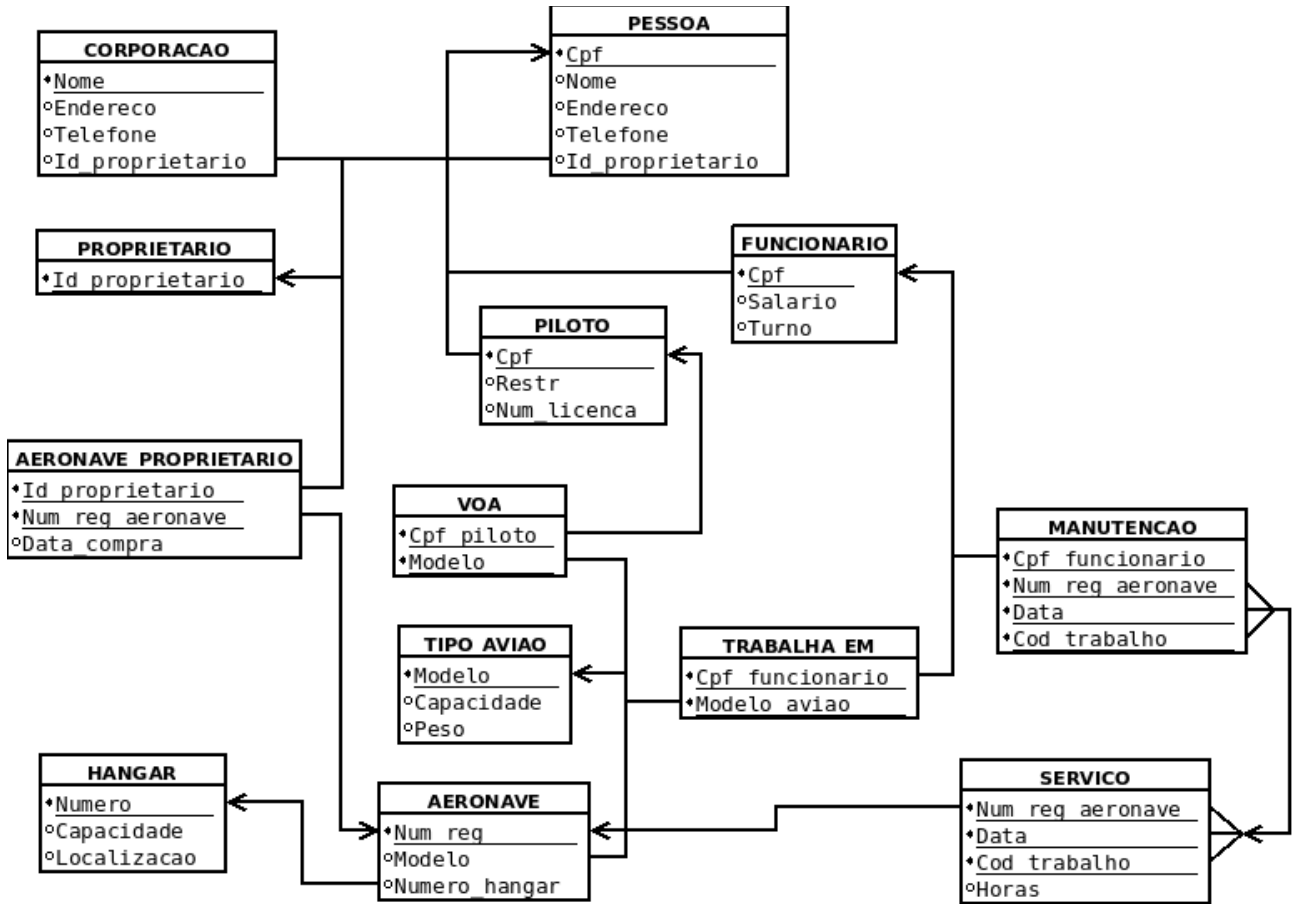


**Projeto Lógico de BD – Mapeamento do EER para o Relacional  
(Gabarito)**

**Exercício:** Crie um esquema relacional para o esquema EER a seguir. Não esqueça de indicar no esquema as chaves primárias, as chaves estrangeiras e suas respectivas ações de propagação.



**Resposta (uma das possíveis):**



**Ações de propagação para as chaves estrangeiras:**

CORPORACAO.Id\_proprietário: ChE para PROPRIETARIO

- na remoção do proprietário associado, SET NULL
- na alteração da chave do proprietário associado, CASCADE

PESSOA.Id\_proprietário: ChE para PROPRIETARIO

- na remoção, SET NULL
- na alteração, CASCADE

AERONAVE\_PROPRIETARIO.Id\_proprietário: ChE para PROPRIETARIO

- na remoção, RESTRICT
- na alteração, CASCADE

AERONAVE\_PROPRIETARIO.Num\_req\_aeronave: ChE para AERONAVE

- na remoção, CASCADE
- na alteração, CASCADE
- 

AERONAVE.Numero\_hanger: ChE para HANGAR

- na remoção, SET NULL
- na alteração, CASCADE

AERONAVE.modelo: ChE para TIPO\_AVIAO

- na remoção, RESTRICT
- na alteração, CASCADE

PILOTO.Cpf: ChE para PESSOA

- na remoção, CASCADE
- na alteração, CASCADE

FUNCIONARIO.Cpf: ChE para PESSOA

- na remoção, CASCADE
- na alteração, CASCADE

VOA.Modelo: ChE para TIPO\_AVIAO

- na remoção, CASCADE
- na alteração, CASCADE

VOA.Cpf\_piloto: ChE para PILOTO

- na remoção, CASCADE
- na alteração, CASCADE

TRABALHA\_EM.Modelo\_aviao: ChE para TIPO\_AVIAO

- na remoção, CASCADE
- na alteração, CASCADE

TRABALHA\_EM.Cpf\_funcionario: ChE para FUNCIONARIO

- na remoção, CASCADE
- na alteração, CASCADE

MANUTENCAO.Cpf\_funcionario: ChE para FUNCIONARIO

- na remoção, RESTRICT
- na alteração, CASCADE

MANUTENCAO.(Num\_reg\_aeronave, Data, Cod\_trabalho): ChE para SERVICO

- na remoção, RESTRICT
- na alteração, CASCADE

SERVICO.Num\_reg\_aeronave: ChE para AERONAVE

- na remoção, RESTRICT
- na alteração, CASCADE