

# MAC0416 / MAC5855 - Tópicos Especiais em Desenvolvimento para Web

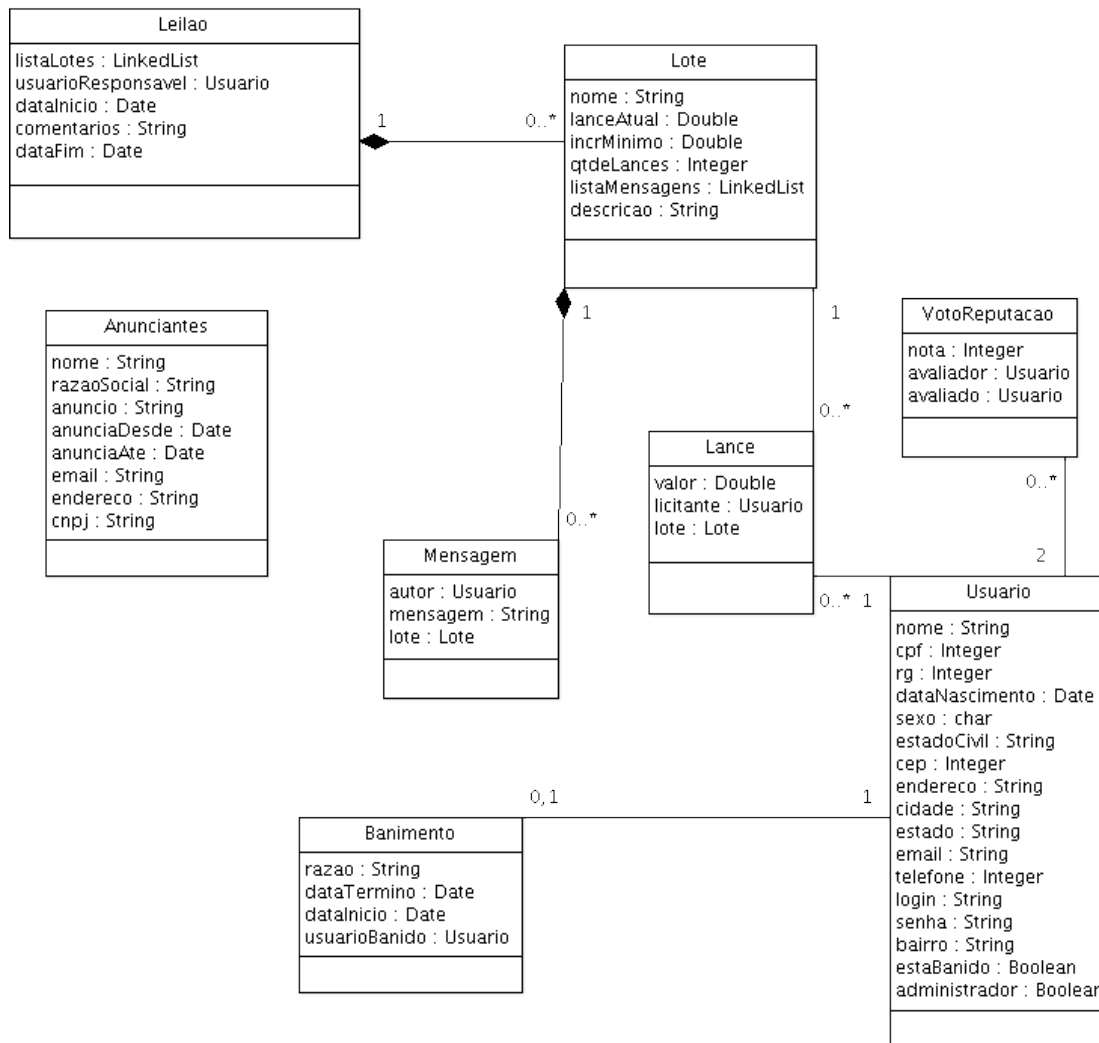
## Análise do sistema de Leilão Online

### Integrantes:

Alexandre Albano

Filipe Salgado

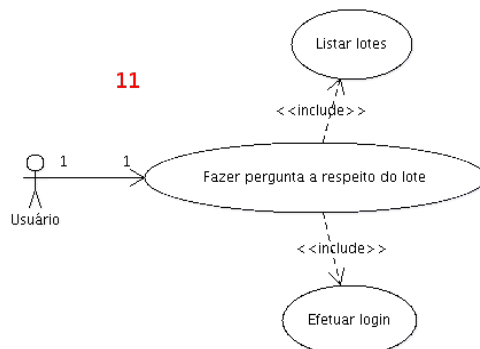
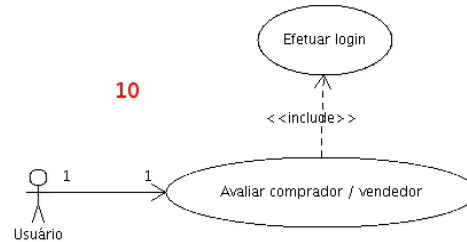
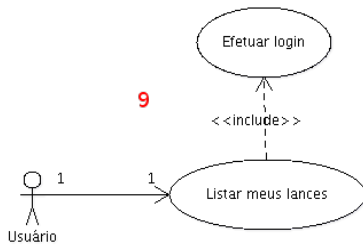
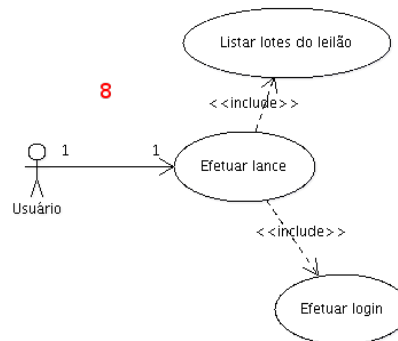
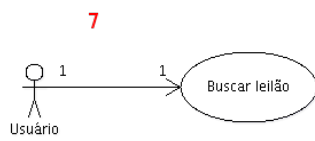
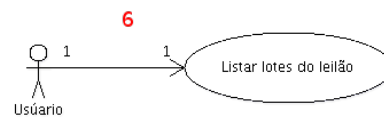
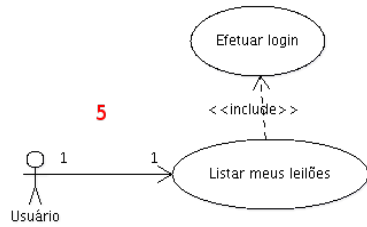
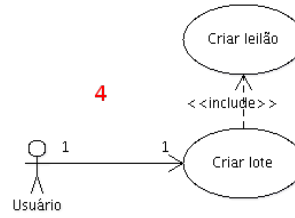
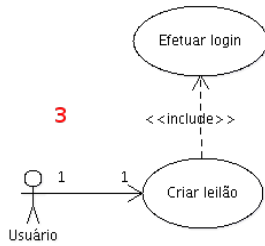
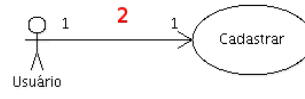
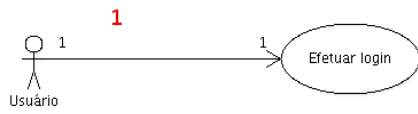
### Diagrama de classes:



- **Leilão**: representa um evento de venda de um ou mais lotes por um usuário.
- **Lote**: representa um conjunto de bens de mesmo tipo que estão sendo colocados à disposição em um leilão.
- **Lance**: representa uma oferta realizada por um Usuário, disposto a pagar uma certa quantia por um lote.
- **Usuário**: representa um interessado a interagir com o sistema, um potencial comprador ou vendedor.
- **Banimento**: representa um veto ao acesso de um usuário, durante determinado período de tempo.
- **VotoReputacao**: representa uma qualificação dada por um usuário a outro, em função dos serviços prestados.

- Anunciantes: representa um anunciante que contratou espaço de publicidade no sistema de Leilão online.
- Mensagem: representa o elemento básico de comunicação entre os usuários envolvidos de alguma maneira com um lote.

# Diagrama de casos de uso:



- Caso 1: Um usuário já cadastrado efetua o login
- Caso 2: Um usuário efetua seu cadastro
- Caso 3: Um usuário cria um leilão (é necessário já ter efetuado login)
- Caso 4: Um usuário cria um lote (é necessário já ter criado um leilão para conter este lote)
- Caso 5: Um usuário lista seus leilões (é necessário já ter efetuado login)
- Caso 6: Um usuário lista os lotes de um leilão
- Caso 7: Um usuário busca um leilão (através de uma palavra-chave)
- Caso 8: Um usuário efetua um lance em um lote (é necessário já ter efetuado login e listado os lotes do leilão)
- Caso 9: Um usuário lista os lances que ele realizou em quaisquer lotes (é necessário já ter efetuado login)
- Caso 10: Um usuário avalia outro usuário (é necessário já ter efetuado login)
- Caso 11: Um usuário cria uma mensagem em um lote, comumente a fim de sanar alguma dúvida referente a este lote. (é necessário já ter efetuado login)